

01/2006 Programme

Janvier / Januar / January

09 **Lundi / Montag / Monday**
09.01.2006 20:00
 Grand Auditorium
Solistes Européens Luxembourg
Jack Martin Händler direction
Sandrine Piau soprano

Wolfgang A. Mozart:
Mitridate, Ré di ponte KV 87 Overture; Arias
Lucio Silla KV 135. Ouverture; Recitativo «In
un istante»; Aria «Parto, m'affretto»
Zaide KV 344. Aria «Ruhe sanft, mein
holdes Leben»
Il re pastore KV 208. Ouverture; Aria
«Barbaro! oh Dio mi vedi»
«Linzer Sinfonie» N° 36 C-Dur (ut majeur)
 KV 425

Organisé par les Solistes Européens Luxembourg
 Tickets: 25 / 40 / 45 € (tarif réduit pour les < 27 ans: 10 / 15 / 20 €) – Luxembourgticket.lu, (+352) 47 08 95-1

11 **Mercredi / Mittwoch / Wednesday**
11.01.2006 20:00
 Salle de Musique de Chambre
Graf Mourja violon
Françoise Groben violoncelle
Peter Laul piano

Johannes Brahms: *Klaviertrio N° 2 C-Dur*
 (ut majeur) op. 87
 Dmitri Chostakovitch: *Trio pour piano, violon et*
violoncelle N° 2 en mi mineur (e-moll) op. 67

Tickets: 15 / 25 € (tarif réduit pour les < 27 ans: 9 / 15 €)
 www.philharmonie.lu, (+352) 26 32 26 32 – Luxembourgticket.lu, (+352) 47 08 95-1

12 **Jeudi / Donnerstag / Thursday**
12.01.2006 20:00
 Grand Auditorium
Orchestre National de Belgique
Pascal Rophé direction
Dezső Ránki piano
Vlaamse Radio Koor

Béla Bartók: *Concerto N° 1 pour piano et*
orchestre Sz 83
 Albert Roussel: *Symphonie N° 4 en la majeur*
 (A-Dur) op. 53
 Claude Debussy: *Nocturnes. Triptyque*
symphonique avec chœur de femmes

19:30 Espace Découverte Introduction au programme par Marc Jeck

Organisé par l'Orchestre Philharmonique du Luxembourg
 Tickets: 25 / 35 / 45 / 55 € (tarif réduit pour les < 27 ans: 12,50 / 17,50 / 22,50 €) – Luxembourgticket.lu, (+352) 47 08 95-1

13 **Vendredi / Freitag / Friday**
13.01.2006 20:00
 Grand Auditorium
Orchestre Symphonique de Lucerne
John Axelrod direction
Olli Mustonen piano

Joseph Haydn: *Sinfonie G-Dur (sol majeur) Hob*
1:94 «Mit dem Paukenschlag» («La Surprise»)
 Edvard Grieg: *Concerto pour piano et orchestre*
en la mineur (a-moll) op. 16
 Olli Mustonen: *Triple Concerto pour 3 violons et*
orchestre de chambre
 Robert Schumann: *Symphonie N° 1 B-Dur*
(si bémol majeur) «Frühlingssinfonie»
 («Le Printemps») op. 38

19:30 Espace Découverte Introduction au programme par Marc Jeck

Organisé par l'Orchestre Philharmonique du Luxembourg
 Tickets: 25 / 35 / 45 / 55 € (tarif réduit pour les < 27 ans: 12,50 / 17,50 / 22,50 €) – Luxembourgticket.lu, (+352) 47 08 95-1

14 **Samedi / Samstag / Saturday**
14.01.2006 20:00
 Grand Auditorium
Bonga & Band
Teofilo Chantre & Band

Tickets: 15 / 25 / 35 € (tarif réduit pour les < 27 ans: 9 / 15 / 21 €)
 www.philharmonie.lu, (+352) 26 32 26 32 – Luxembourgticket.lu, (+352) 47 08 95-1

15 **Sonntag 15.01.2006 15:00 (deutsch)**
Dimanche 15.01.2006 17:00 (français)
 Espace Découverte
«Peter und der Wolf» / «Pierre et le loup»
Orchestre Philharmonique du Luxembourg
Lorenz Nordmeyer direction

Daniel Tanson conteur
Astrid Howard mise en scène

Sergueï Prokofiev (arr. David Matthews):
Pierre et le loup (Peter und der Wolf)

Une production de login:music, le département éducatif de l'Orchestre Philharmonique du Luxembourg et de
 E411 vzw / Trafik Theater
 Complet / ausverkauft / sold out.

BANQUE DE LUXEMBOURG RTI

16 **Lundi / Montag / Monday**
16.01.2006 20:00
 Grand Auditorium
Wiener Philharmoniker
Georges Prêtre direction

Johannes Brahms: *Symphonie N° 3 F-Dur*
 (fa majeur) op. 90
 Igor Stravinsky: *Suite de «L'Oiseau de feu» 1919*
 (aus «Der Feuervogel»)
 Maurice Ravel: *Daphnis et Chloé. 2^{ème} suite*
 d'orchestre

Complet / ausverkauft / sold out.

18 **Mercredi / Mittwoch / Wednesday**
18.01.2006 20:00
 Grand Auditorium
100 Violins – Budapest Gypsy Symphony
Orchestra

Organisé par Luxevents S.A.
 Tickets: 51,50 / 63 / 73 €
 Toutes les agences Sales Lentz, d'Coque, www.show.lu – www.philharmonie.lu, (+352) 26 32 26 32

19 **Jeudi / Donnerstag / Thursday**
19.01.2006 20:00
 Grand Auditorium
Orchestre Philharmonique du Luxembourg
Robin Ticciati direction
Janice Watson soprano

Così fan tutte KV 588: Ouverture – «Come
coglio immoto resta» (Aria Fiordiligi)
Don Giovanni KV 527: «In quali eccessi,
o Numi» – «Mi tradi quell' alma ingrata»
(Recitativo & Aria Donna Elvira)
Exsultate jubilate KV 165 (158a)
Sinfonie N° 35 D-Dur (ré majeur)
«Haffner-Sinfonie» KV 385
Così fan tutte KV 588: «Ei parte ... senti! ...
Ah no ... partir si lasci» – «Per pietà, ben
mio, perdona» (Recitativo & Rondo Fiordiligi)

19:30 Espace Découverte Introduction au programme par Marc Jeck

Organisé par l'Orchestre Philharmonique du Luxembourg
 Tickets: 25 / 35 / 45 / 55 € (tarif réduit pour les < 27 ans: 12,50 / 17,50 / 22,50 €) – Luxembourgticket.lu, (+352) 47 08 95-1

20 **Vendredi / Freitag / Friday**
20.01.2006 20:00
 Grand Auditorium
Orchestre Philharmonique du Luxembourg
Robin Ticciati direction
Janice Watson soprano

Même programme que la veille /
 Gleiches Programm wie am Vorabend /
 Same program as the evening before

19:30 Espace Découverte: Introduction au programme par Marc Jeck

Organisé par l'Orchestre Philharmonique du Luxembourg
 Tickets: 25 / 35 / 45 / 55 € (tarif réduit pour les < 27 ans: 12,50 / 17,50 / 22,50 €) – Luxembourgticket.lu, (+352) 47 08 95-1

21 **Samedi / Samstag / Saturday**
21.01.2006 20:00
 Grand Auditorium
Rhythm of the Dance. The new show 06

Organisé par Cyn-Art Production
 Tickets: 33 / 38,50 / 44 € – www.dip.lu, (+352) 900 75 100 – www.philharmonie.lu (+352) 26 32 26 32

22 **Dimanche 22.01.2006 11:00 (français)**
Sonntag 22.01.2006 15:00 (lëtzebuergesch)
 Espace Découverte
«Italien / Italie»
Viviane Hagner violon

Musique italienne de Niccolò Paganini et Johann
 Sebastian Bach

Tickets: 11 € (enfants: 7,50 €) – www.philharmonie.lu, (+352) 26 32 26 32

22 **Dimanche / Sonntag / Sunday**
22.01.2006 11:00
 Salle de Musique de Chambre
Solistes de l'Orchestre Philharmonique du
Luxembourg

Wolfgang A. Mozart: *Gran Partita KV 371*
 Wolfgang A. Mozart: *Le Nozze di Figaro*
(extraits; arr. pour ensemble d'harmonie:
Johann N. Wendt)

Organisé par les Lux de l'Orchestre Philharmonique du Luxembourg
 Tickets: 13 € – Luxembourgticket.lu, (+352) 47 08 95-1

23 **Lundi / Montag / Monday**
23.01.2006 20:00
 Salle de Musique de Chambre
Belcea Quartet

Wolfgang A. Mozart: *Streichquartett G-Dur*
 (sol majeur) KV 387
 Béla Bartók: *Quatuor à cordes N° 6*
 Wolfgang A. Mozart: *Streichquartett B-Dur*
 (Si bémol majeur) KV 458 «Jagdquartett»
 («La Chasse»)

Tickets: 15 / 25 € (tarif réduit pour les < 27 ans: 9 / 15 €)
 www.philharmonie.lu, (+352) 26 32 26 32 – Luxembourgticket.lu, (+352) 47 08 95-1

26 **Jeudi / Donnerstag / Thursday**
26.01.2006 18:00
 Salle de Musique de Chambre
«Hommage à Burt Bacharach»
Oskar Aichinger piano

«Casino Royale» Burt Bacharach (26.01.)

Tickets: 15 € (tarif réduit pour les < 27 ans: 9 €)
 www.philharmonie.lu, (+352) 26 32 26 32 – Luxembourgticket.lu, (+352) 47 08 95-1

29 **Dimanche / Sonntag / Sunday**
29.01.2006 18:00
 Grand Auditorium
Wiener Akademie
Martin Haselböck direction
Wolfgang Bankl basse

Wolfgang A. Mozart:
Zwölf deutsche Tänze mit Coda
«Ich möchte wohl der Kaiser sein», Aria für
Bass und Orchester
«Un bacio di mano», Aria für Bass und
Orchester
Kontretanz «La Bataille»
Kontretanz «Der Sieg des Helden Koburg»
Kontretanz «Das Donnerwetter»
Kontretanz «Il trionfo delle donne»
Kontretanz KV 609
Kontretanz «Les filles malicieuses»
«Lo ti lascio, o cara, addio», Aria für Bass
und Orchester
«Per questa bella mano», Aria für Bass,
konzertierenden Kontrabass und Orchester
Serenade D-Dur (ré majeur) KV 320
«Posthornserenade»

Backstage: «Mozart tanzt»
 Après le concert / im Anschluss an das Konzert
 (vers/ca. 19:15)
 Foyer
 Cours de danse / Ein Tanzkurs zum Mitmachen
 Jürgen Schrape Leitung

Tickets: 20 / 30 / 40 € (tarif réduit pour les < 27 ans: 12 / 18 / 24 €)
 www.philharmonie.lu, (+352) 26 32 26 32 – Luxembourgticket.lu, (+352) 47 08 95-1

31 **Mardi / Dienstag / Tuesday**
31.01.2006 18:30 (deutsch)
 Salle de Musique de Chambre
«Brundibár» (Kinderoper / opéra pour enfants)

Les Petits & Jeunes Choristes du CMN Nord
KMVL KammerMuseumVerainLëtzebuerg
Martin Folz direction
Markus Kupferblum mise en scène

Hans Krása: *Brundibár*

Introduction en français
 Coproduction Philharmonie, Conservatoire du Nord, CAPE
 Tickets: 11 € (enfants: 7,50 €) – www.philharmonie.lu, (+352) 26 32 26 32 – Luxembourgticket.lu, (+352) 47 08 95-1

Prochainement / Vorschau / Our next highlights

Février / Februar / February

Information & Tickets: www.philharmonie.lu, (+352) 26 32 26 32

12 **Dimanche / Sonntag / Sunday**
12.02.2006 11:00
 Grand Auditorium
Arsys Bourgogne
Concerto Köln
Pierre Cao direction

Wolfgang A. Mozart: *Requiem d-moll (ré mineur)*
 KV 626
 Antonio Salieri: *Missa en ré majeur (D-Dur)*

Tickets: 20 / 30 / 40 € (tarif réduit pour les < 27 ans: 12 / 18 / 24 €)

19 **Dimanche / Sonntag / Sunday**
19.02.2006 20:00
 Salle de Musique de Chambre
Greg Lamy Quartet & Paolo Fresu

Massimo Biolcati bass
Javier Vercher sax
Freg Nemeth drums
Greg Lamy guitar
 as guest: **Paolo Fresu** trumpet

Tickets: 15 / 25 € (tarif réduit pour les < 27 ans: 9 / 15 €)

21 **Mardi / Dienstag / Tuesday**
21.02.2006 20:00
 Espace Découverte
Pierre-Laurent Aimard piano
Marco Stroppa électricien

Marco Stroppa: *Traietтория*

Backstage: 19:30 Espace Découverte Pierre-Laurent Aimard, Marco Stroppa:
 Introduction

Tickets: 15 € (tarif réduit pour les < 27 ans: 9 €)

25 **Samedi / Samstag / Saturday**
25.02.2006 21:00
 Espace Découverte
«Matthew Bourne solo»

Matthew Bourne piano

Tickets: 25 € (tarif réduit pour les < 27 ans: 15 €)

- Orchestre
- Musique de Chambre
- Jazz, World & Easy Listening
- Special
- Jeunes Publics
- Backstage



Graf Mourja / Peter Laul / Françoise Groben (11.01.)



Bonga (14.01.)



Teofilo Chantre (14.01.)



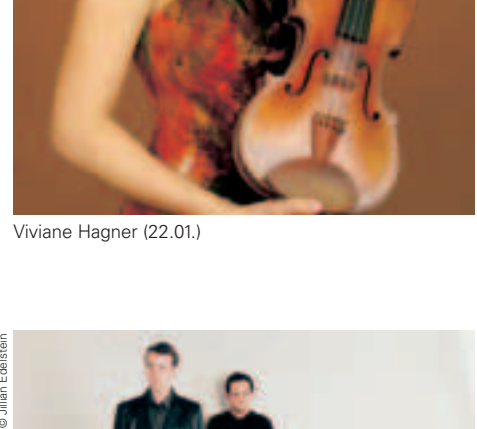
Pierre et le loup / Peter und der Wolf (15.01.)



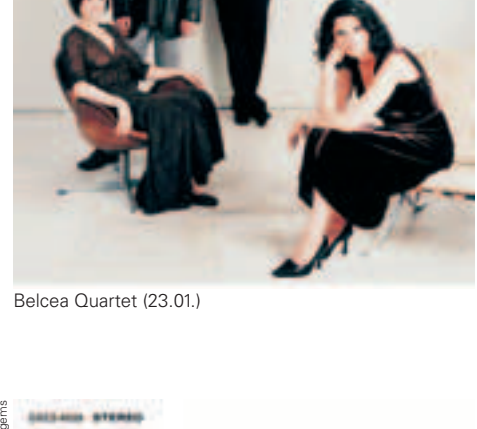
Georges Prêtre (16.01.)



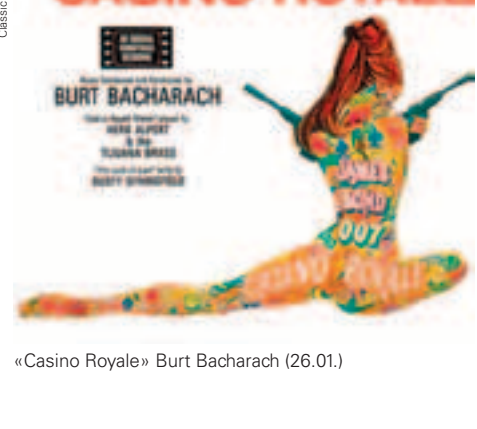
Viviane Hagner (22.01.)



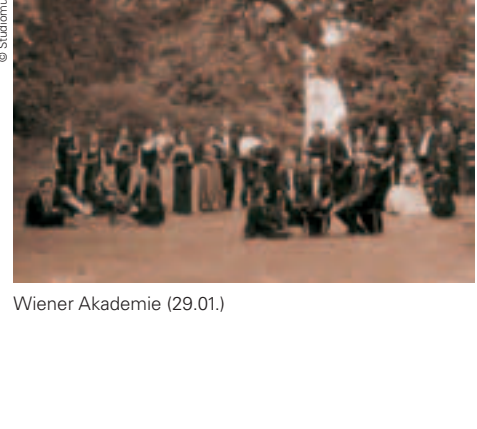
Belcea Quartet (23.01.)



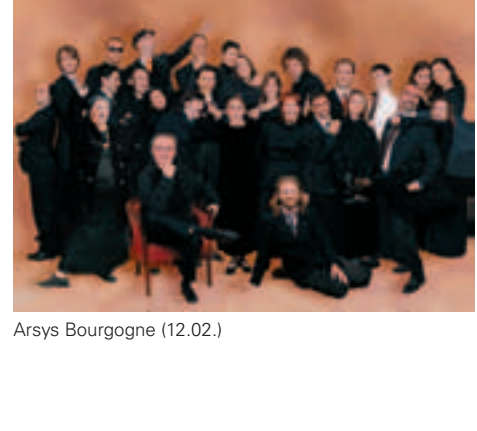
«Casino Royale» Burt Bacharach (26.01.)



Wiener Akademie (29.01.)



Arsys Bourgogne (12.02.)



Paolo Fresu (19.02.)

