

Etablissement public Salle de Concerts  
Grande-Duchesse Joséphine-Charlotte

PHILHARMONIE

# 06-07/2009 Programme



The Real Group (18.06.)

## Juin / Juni / June

05-07 Fondation EME

**Vendredi / Freitag 05.06.2009**  
**Samedi / Samstag 06.06.2009**  
**Dimanche / Sonntag 07.06.2009**  
09:30, 11:15, 14:00 & 16:00 ED

**Hélène Comoy, Matt Dawson,**  
**Isabelle Destombes-Divry, Virginie Esposito,**  
**François Hausemer, Apollo Munyanshangore,**  
**Ben Smith** interprètes  
**Tim Webb** conception, mise en scène  
**Max Reinhard** composition


- Orchestre
- Musique de Chambre
- Jazz, World & Easy listening
- Special
- Jeunes publics
- Autre organisateur / Andere Veranstalter

«Blue»  
Un spectacle destiné à des personnes ayant un  
polyhandicap mental et physique complexe

BANQUE  
DE LUXEMBOURG

Une production Oily Cart. Organisé par la fondation EME – Écouter pour Mieux s'Entendre en collaboration avec la Philharmonie  
Luxembourg – Tickets (en vente): 10 € (personnel accompagnant: gratuit)  
www.fondation-eme.lu, (+352) 26 02 27-430 / -450, contact@fondation-eme.lu

**Salle / Saal / Hall**  
GA Grand Auditorium  
SMC Salle de Musique de Chambre  
ED Espace Découverte  
SH Salon d'Honneur

Concerts des 28 juin,   
2 et 9 juillet enregistrés par

06 Moment musical

**Samedi / Samstag 06.06.2009 20:00 SMC**  
**«Guerra Amorosa»**  
**Georg Nigl** baryton  
**Luca Pianca** luth, guitare baroque  
**Vittorio Ghielmi** viole de gambe

Œuvres de Henry Purcell, Christopher Simpson,  
Giulio Romolo Caccini, Claudio Monteverdi,  
Alessandro Piccinini, Benedetto Ferrari, Antoine  
Forqueray et Georg Friedrich Händel

Concert organisé au profit de la fondation EME – Écouter pour Mieux s'Entendre  
Pour de plus amples informations (+352) 26 02 27-430.

09

**Mardi / Dienstag 09.06.2009 17:00 SMC**

«Soirée Spiral: Business Opportunity Event:  
Les réseaux professionnels»

Organisé par le Centre de Recherche Public Henri Tudor. Événement privé / geschlossene Veranstaltung / private event.



© Patrick Bédouin



29 **Lundi / Montag 29.06.2009 18:00** Foyer «Remise des Prix de la 3<sup>e</sup> édition du Concours CYEL»

photo: C



DJ Kool Herc («End-of-season party» 27.06.)

Organisé par la Chambre des Jeunes Entrepreneurs. Événement privé / geschlossene Veranstaltung / private event

## Juillet / Juli / July

01 **L'Orchestral**  
**Mercredi / Mittwoch 01.07.2009 20:00** GA  
**Filarmonica della Scala**  
**Daniel Barenboim** direction, piano  
Ludwig van Beethoven: *Konzert für Klavier und Orchester N° 3 c-moll (ut mineur) op. 37*  
Hector Berlioz: *Symphonie fantastique op. 14*

Coopération avec le Mosel Musikfestival  
Tickets (dès le 02.06.): 35 / 50 / 70 € (< 27 ans: 21 / 30 / 42 €) – www.philharmonie.lu, (+352) 26 32 26 32

02  
**Jeudi / Donnerstag 02.07.2009 20:30** GA  
**Lauréats du «Concours Reine Elisabeth 2009»**  
**Orchestre Philharmonique du Luxembourg**  
**Emmanuel Krivine** direction  
Lauréats du Concours Reine Elisabeth 2009, violon  
Georges Lentz (création / Uraufführung)

Organisé par le Festival International Echternach  
Tickets: 30 / 40 / 50 € (tarif réduit pour les étudiants < 27 ans: 18 / 24 / 30 €) – www.echternachfestival.lu, (+352) 72 99 40

03  
**Vendredi / Freitag 03.07.2009 20:00** GA  
**George Benson** guitare  
«Classic Hits»

Organisé par le Festival International Echternach  
Tickets: 30 / 40 / 50 € (tarif réduit pour les étudiants < 27 ans: 18 / 24 / 30 €) – www.echternachfestival.lu, (+352) 72 99 40

04  
**Samedi / Samstag 04.07.2009 10:00** GA  
Organisé par Schola Europaea Luxembourg. Événement privé / geschlossene Veranstaltung / private event.

04 **Fräiräim**  
**Samedi / Samstag 04.07.2009 20:00** GA  
**«Luxembourg Philharmonia – 30<sup>e</sup> anniversaire»**  
**Luxembourg Philharmonia**  
**Martin Elmquist** direction  
**Akademisk Kor Kopenhagen**  
**Sängerbond Diekirch**  
**Chorale Municipale Grevenmacher**  
**Chorale St. Cecile Diekirch**  
**Mariette Lentz** soprano  
**Ruxandra Barac** mezzo-soprano  
**Kristian Sørensen** ténor  
**Alexander Anisimov** basse  
Ludwig van Beethoven: *Egmont op. 84. Ouverture*  
*Symphonie N° 9 d-moll (ré mineur) op. 125*

En collaboration avec Luxembourg Philharmonia a.s.b.l.  
Tickets (dès le 01.06.): 13 / 18 / 25 € (tarif réduit <27 ans: 8 / 11 / 15 €) – www.philharmonie.lu, (+352) 26 32 26 32

09  
**Jeudi / Donnerstag 09.07.2009 20:00** GA  
**Orchestre Philharmonique du Luxembourg**  
**Emmanuel Krivine** direction  
**Julia Fischer** violon  
Felix Mendelssohn Bartholdy: *Konzert-Ouverture «Die Hebriden oder Die Fingalshöhle» op. 26*  
*Violinkonzert e-moll (mi mineur) op. 64*  
Robert Schumann: *Symphonie N° 2 C-Dur (ut majeur) op. 61*

Organisé par l'Orchestre Philharmonique du Luxembourg avec le soutien des Amis de l'OPL  
Tickets: 10 / 25 / 40 € (< 27 ans: 5 / 12,50 / 20 €) – Luxembourgticket.lu, (+352) 47 08 95-1, (+352) 26 32 26 32

**Congé estival:** En raison des congés annuels d'été, l'Information et Billetterie sera fermée du 27.07.2009 au 14.08.2009 inclus. Les demandes de réservation d'abonnement pourront cependant nous être transmises par voie postale, fax ou être effectuées directement sur [www.philharmonie.lu](http://www.philharmonie.lu). Elles seront traitées à partir du 17.08.2009. Nous vous souhaitons une excellente pause estivale et nous réjouissons de vous accueillir de nouveau à la Philharmonie à partir du 16.09.2009 pour l'ouverture de la cinquième saison avec Valery Gergiev, Alexei Volodin et le London Symphony Orchestra.

**Spielzeitpause:** Aufgrund der jährlichen Sommerpause wird die Information & Billetterie vom 27.07.2009 bis einschließlich 14.08.2009 geschlossen bleiben. Reservierungsanfragen für Abonnements können Sie uns in dieser Zeit per Post, Fax übermitteln oder direkt auf [www.philharmonie.lu](http://www.philharmonie.lu) tätigen. Diese werden ab dem 17.08.2009 bearbeitet. Wir wünschen Ihnen eine erholsame Sommerpause und freuen uns, Sie ab der Eröffnung der fünften Spielzeit mit Valery Gergiev, Alexei Volodin und dem London Symphony Orchestra am 16.09.2009 wieder in der Philharmonie willkommen zu heißen!

Les partenaires officiels de la Philharmonie



photo: Philharmonie



Daniel Barenboim (01.07.)

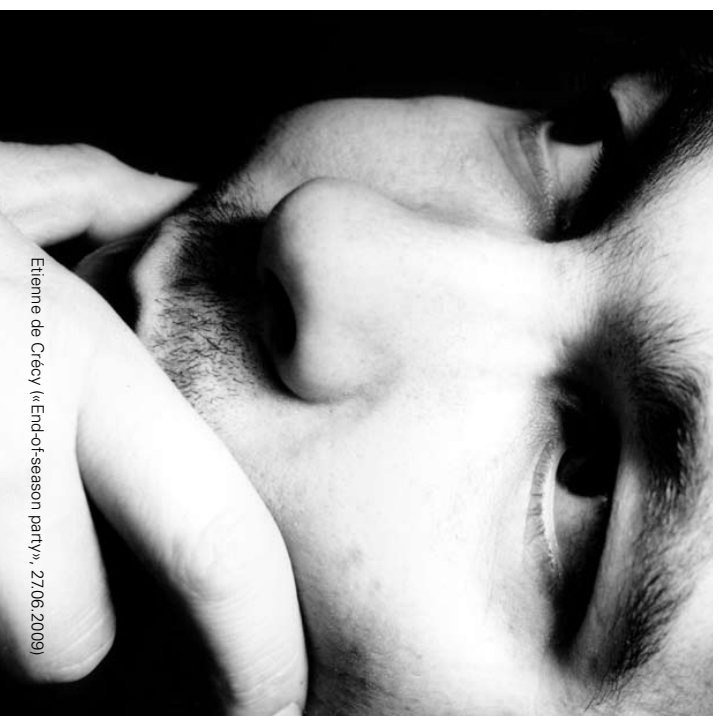
## Highlights June & July

### «Blue» (05.-07.06.)

Le spectacle «Blue», produit par la troupe de théâtre musical Oily Cart, est un projet qui s'adresse à des personnes ayant des handicaps mentaux ou physiques complexes. La troupe Oily Cart, fondée en 1981 en Angleterre, est considérée comme une pionnière dans la production de spectacles d'une grande exigence artistique, destinés à des personnes handicapées. À travers la musique, les productions d'Oily Cart aident non seulement les personnes handicapées à communiquer, mais permettent aussi à tous de découvrir la joie de l'écoute musicale. L'une des plus grandes réussites de la troupe est certainement le spectacle «Blue». Afin d'adapter ce spectacle au public luxembourgeois, la Fondation EME – Écouter pour Mieux s'Entendre, en collaboration avec la Philharmonie, a repris le concept du spectacle «Blue», qu'elle présente avec des musiciens locaux. Pendant une heure, sept musiciens jouent du blues en emmenant un petit groupe de six auditeurs et leurs accompagnateurs vers un monde merveilleux où chacun des cinq sens est sollicité.

Die Veranstaltung «Blue», produziert von der Musiktheatergruppe Oily Cart, richtet sich speziell an Personen mit komplexen geistigen oder körperlichen Beeinträchtigungen. Oily Cart, gegründet 1981, gilt mit künstlerisch herausragenden Konzepten für Menschen mit komplexen Behinderungen als bahnbrechend. Mit den Mitteln der Musik eröffnet Oily Cart nicht nur Wege des Kommunizierens miteinander, sondern ermöglicht auch, die Freude aktiven Teilhabens am musikalischen Geschehen zu entdecken. «Blue»

## 06-07/2009 Programme



Etienne de Crécy («End-of-season party», 27.06.2009)

ist eine der erfolgreichsten Produktionen des britischen Ensembles. Die Fondation EME – Écouter pour Mieux s'Entendre ermöglicht in Kooperation mit der Philharmonie nun speziell für Zuhörer in Luxemburg angepasste Aufführungen mit Musikern aus der Region in luxemburgischer, französischer und deutscher Sprache. Eine Stunde lang nehmen sieben Musiker mit Blue Klängen eine kleine Gruppe von sechs Zuhörern mit auf eine musikalische Reise, bei der alle fünf Sinne erfahrbar gemacht werden.

### «Moment musical» (06.06.)

En cette fin de quatrième saison, la Philharmonie a le plaisir de vous convier à une soirée particulière dans la Salle de Musique de Charbre. Ce «Moment musical» est en effet particulier car, au lieu de l'achat d'un billet pour cette soirée spéciale, nous nous permettons de solliciter un don de votre part au profit de la Fondation EME – Écouter pour Mieux s'Entendre (la fondation vous remetra, après réception d'un don, un reçu fiscal Particulier, ce concert l'est également dans la mesure où il est suivi par un buffet, mais aussi et surtout en raison de son programme musical qui, sous le titre de «Guerra Amorosa», s'inscrit sous le signe des Passions baroques. Les danse madrigaux et autres pièces de caractère anglaises, françaises et italiennes des XVI<sup>e</sup> et XVII<sup>e</sup> siècles sont jouées par les remarquables interprètes que sont Georg Nigl (baryton), Luca Piana (luth et guitare baroque) et Vittorio Ghielmi (viola de gambe). Renseignements et réservations par téléphone au: (+352) 26 02 27-43

Gegen Ende der vierten Saison lädt die Philharmonie zu einem besonderen Abend in der Salle de Musique de Chambre. Besonders ist der gemeinsame «Monent musica!» nicht zuletzt deswegen, weil anstelle des Kauts einer Konzertkarte um eine Spende für die Fondation EME – Ecouter pour Mieux s’Entendre gebeten wird (die Stiftung stellt nach Erhalt der Spende eine steuerabzugsfähige Spendenquittung aus). Besonders ist dieses Konzert mit anschließenden gemeinsamen Abendessen vor allem aber durch sein musikalisches Programm, das unter dem Titel «Guerra Amorosa» ganz im Zeichen der leidenschaftlichen Seite des Barock steht: zu hören sind Tänze, Madrigale und Charakterstücke aus England, Frankreich und Italien im 16. und 17. Jahrhundert, gespielt von den herausragenden Interpreten George Nigl (Bariton), Luca Placenta (Laute und Barockgitarre) und Vittorio Ghielmi (Viola da Gamba). Bei Interesse bitten wir um telefonische Kontaktaufnahme unter (+352) 26 02 27-430.

### The Real Group (18.06.)

Au cours de ses 25 années d’existence, le quintet vocal de jazz a cappella «The Real Group» a défini la chronique avec ses propres compositions et arrangements aux sonorités si particulières, à la frontière du jazz, de la pop et du folk. Espjörn Svensson en personne a été l’un des partenaires du quintet, aux côtés de George Martin, Bobby McFerrin, Barbara Hendricks et Toots Thielemans. Avec plus d’un demi-million de disques vendus et plus de 1 500 concerts jusqu’à présent – de l’ouverture de la Coupe du monde de football en 2002 à Seoul à leur concert au Kremlin de

Moscou –, les Suédois comptent parmi les ensembles a capella les plus célèbres au monde.

In den mittleren 25 Jahren seines Bestehens hat das jazzige A-cappella-Ensemble «The Real Group» mit seinem durch eigene Kompositionen und Arrangements geprägten Sound zwischen Jazz, Pop und Folk für Furore gesorgt. Zu den musikalischen Partnern des Quintetts gehörten neben George Martin, Bobby McFerrin, Barbara Hendricks und Toots Thielemans nicht zuletzt auch Esbjörn Svensson. Mit über einer halben Million verkaufter Platten und mehr als 1.500 Auftritten bislang – von der Eröffnung der Fußballweltmeisterschaft 2002 in Seoul bis zu Auftritten im Kremlin – zählen die Schweden zu den berühmtesten A-cappella-Ensembles weltweit.

### End-of-season party 2009 (27.06.)

Les meilleurs soirées sont celles où l’on danse, sans condition. Mais certains soirs valent plus que d’autres le coup de prêter plus précieusement attention à la musique. Particulièrement ce 27 juin 2009, lors de la quatrième End-of-season party, dans le foyer de la Philharmonie. Une soirée qui en rappelle une autre organisée il y a près de 36 ans, devenue un moment-clé de l’histoire de la musique: le 11 août 1973 de 21 heures à 4 heures (comme cette année à la Philharmonie), un immigré new-yorkais de 18 ans originaire de West Kingston (Jamaïque) lançait une «Back to School Jam» dans le Bronx. Avec des racines reggae, des beats funky de James Brown, Jimmy Castor Bunch et Mandrill, deux platines et un micro, DJ Kool Herc, comme il s’appelle depuis, fit immédiatement sensa-



photo: Che Kothari, Hightop.ca

DJ Kool Herc (27.06.)

tion. La salle de loisirs du 1520 Sedgwick Avenue, marquée par la naissance du hip-hop, est vite devenue trop exigüe. Peu de temps après, les soirées du quartier regroupant trois mille jeunes des alentours ont dû être déplacées dans le parc Cedar (où l’on déjouerait alors discrètement l’électricité des lampadaires municipaux). De nombreux DJs (Africa Bambaataa, Grandmaster Flash, etc.), impressionnés par le «sound system» de Kool Herc et son incroyable capacité à transformer les beats en thèmes principaux, n’ont pas tardé à développer ces nouveaux sons, qui ont rapidement conquis le monde entier. Le 27 juin, vers minuit, l’inventeur du breakbeat DJ-ing sera aux platines à la Philharmonie. Pas besoin d’être un adepte du hip-hop, car comme l’explique le «Father of Hip-hop»: «We played everything. Gary Gitter? We rocked that. We schooled people about music.» Le style «Old school» est de retour chez les nou-

veaux DJs – à découvrir à partir de 22 heures avec DJ Rashida de Los Angeles. Avec ses mixages cosmopolites de hip-hop, funk, soul, reggae, pop, rock et house, elle a fait les premières parties de Afrika Bambaataa, KRS-One, LL Cool J, Kanye West, DMX, Louie Vega, etc. au House of Blues sur Sunset Strip... avant de tomber sur Prince qui ne s’est pas seulement contenté de l’engager sur l’une de ses tournées mondiales, mais qui lui laisse toujours les platines dans ses solaires privées. A partir de deux heures du matin, ce surprenant mélange de styles se poursuit avec Etienne de Crécy. S’il a fait ses preuves dans le funk, la soul et le hip-hop avec Motorbass, Philippe Zdar et MC Solaar, il s’est surtout fait remarquer depuis des années comme DJ et producteur général d’Electro, house et techno. Enfin, les DJs de la région et le public sont invités à participer au concours digital des DJs sur [www.lessentiel.lu](http://www.lessentiel.lu), en partenariat avec Eldorado: le DJ d’ouverture à 21:00 sera sélectionné sur un choix des meilleurs mixages de reggae et de hip-hop (envoi de MP3 – maximum 1 Mo à [event@lessentiel.lu](mailto:event@lessentiel.lu) jusqu’au 07.06. Votes du 09.06. à midi jusqu’au 17.06. à midi). De la Jamaïque au Bronx en passant par la West Coast et la «French Touch», la End-of-season party de la Philharmonie promet d’être éclectique à l’image des quelque 380 manifestations de la saison 2008/09 dont la clôture sera célébrée comme il se doit.

Gute Parties sind zum Tanzen da, keine Frage. Aber an manchen Abenden lohnt es sich zusätzlich, genauer auf die Musik zu achten. Speziell am 27. Juni 2009 bei der



vierten End-of-season party im Foyer der Philharmonie. Das hängt damit zusammen, dass bei einer anderen Party vor fast 36 Jahren Musikgeschichte geschrieben wurde: Am 11. August 1973 lud ein 18-jähriger New-York-Einwanderer aus West Kingston/Jamaica in der Bronx zu einem «Back to School Jam» (der übrigens genau wie in der Philharmonie von 21 Uhr bis 4 Uhr angekündigt war). Mit Reggae-Roots, Funky beats von James Brown, Jimmy Castor Bunch und Mandrill, zwei Plattenspielern und einem Mikro sorgte DJ Kool Herc, wie er sich seither nennt, sofort für Sensation. Der Freizeitraum im Wohnblock 1520 Sedgwick Avenue, in dem damals die Geburtsstunde des Hip-hop schlug, wurde bald zu klein – die Block parties mit 3000 Kids aus der Nachbarschaft mussten bald nach nebenan in den Cedar Park verlegt werden (wo der Strom dann heimlich aus Straßenslampen abgezweigt wurde). Kool Hercs fettes Sound system und seine erstaunliche Art, die Beats zum Hauptthema zu machen, wurden bald von DJ-Kollegen wie Afrika Bambaataa, Grandmaster Flash und vielen anderen bewundert und weiter entwickelt, und die spektakulären DJ-Klänge begannen von New York aus die ganze Welt zu erobern. Am 27. Juni gegen Mitternacht sieht der Erfinder des Breakbeat-DJing in der Philharmonie an den Turntables. Keineswegs nur Musik für Hip-hop-Insider, wie der «Father of Hip-hop» betont: «We played everything. Gary Gitter? We rocked that. We schooled people about music.» Die Offenheit der «Old school» wird auch von der jungen DJ-Prominenz wieder geschätzt – zu hören schon ab etwa 22 Uhr bei DJ Rashida aus Los

Angeles. Mit ihrem weitoffenen Mix aus Hip-hop, Funk, Soul, Reggae, Pop, Rock und House wurde sie im House of Blues am Sunset Strip zum Opener für Afrika Bambaataa, KRS-One, LL Cool J, Kanye West, DMX, Louie Vega u.v.a. Schließlich fiel sie Prince auf, der sie nicht nur mit auf Welttournee nahm, sondern ihr auch bei seinen privaten Parties stets die Turntables überlässt. Und noch einmal zum überraschenden Stimlixen, Hinhören und Tanzen lädt ab etwa 2 Uhr Etienne de Crécy ein, der sich zwar mit Motorbass, Philippe Zdar und MC Solaar durch Hip-hop-Sporen verdient hat, vor allem jedoch seit Jahren als einer der spektakulärsten Electro-/House-/Techno-Produzenten und DJs gilt. Zum Schluss noch die Einladung an die DJs der Neighbourhood und das Publikum, am digitalen DJ-Battle schafft mit Eldorado teilzunehmen: über die Wahl des besten Reggae-/Hip-hop-Mixes (Einsenden von MP3-Files an [event@lessentiel.lu](mailto:event@lessentiel.lu), max. 1 MB, bis 07.06.2009; Voting vom 09.06. mittags bis 17.06. mittags). Von Jamaica über Bronx und West Coast zum «French Touch» – die End-of-season party in der Philharmonie verspricht ähnlich abwechslungsreich zu werden wie die gut 380 Konzerte der Saison 2008/09, deren Ende es am 27. Juni kräftig zu feiern gilt.

22 Uhr bei DJ Rashida aus Los

# Informations pratiques / Praktische Informationen

<p>.....</p> <p><b>Informations pratiques</b></p> <p>Philharmonie 1, Place de l'Europe L-1499 Luxembourg West</p> <p><i>Vos places... Ou? Quand? Comment?</i></p> <ul style="list-style-type: none"><li>• Prévente: Information &amp; Billetterie, du lundi au vendredi de 10.00 à 18.30 (jours ouvrables)</li><li>• Caisse du soir: une heure avant le début d'un concert</li><li>• En ligne: <a href="http://www.philharmonie.lu">www.philharmonie.lu</a></li><li>• Par téléphone: (+352) 26 32 26 32</li></ul> <p><b>Nos services</b></p> <p><i>Restaurant:</i> Cie de Sol, votre restaurant à la Philharmonie vous sert tous les soirs de concerts (à partir de 18h00 jusqu'à 3% d'heure après concert), une profusion d'arômes à votre portée, accessible directement par la Place de l'Europe. Réservations au (+352) 26 68 73 94, <a href="mailto:cle-de-sol@pt.lu">cle-de-sol@pt.lu</a>, <a href="http://www.cle-de-sol.lu">www.cle-de-sol.lu</a></p> <p><i>Bars:</i> Une heure avant le début d'un concert, pendant l'entracte, et après le concert, les bars du Grand Foyer sont accessibles au public.</p> <p><i>CDs:</i> Un vaste choix de CDs des artistes et des œuvres du programme de la soirée se trouve à votre disposition dans le foyer avant et après le concert, ainsi que pendant l'entracte.</p> <p><i>Modification du programme:</i> Des raisons indépendantes de notre volonté peuvent être à l'origine de modifications d'horaire, de salle, de programme ou de distribution. Ces changements sont annoncés sur notre site internet <a href="http://www.philharmonie.lu">www.philharmonie.lu</a>.</p>	<p><i>Fauteuils roulants:</i> L'équipe du Grand Foyer de la Philharmonie se tient à votre disposition pour vous accompagner jusqu'à votre place dans la salle de concert respective. N'hésitez pas à nous contacter au (+352) 26 32 26 32.</p> <p><b>Accès et parking</b></p> <p><i>En bus:</i> La plupart des lignes desservant le Kirchberg – arrêt «Philharmonie / Mudam» – et accessibles au Centre Aldringen, à la Gare Centrale et au Boulevard Royal. Pour de plus amples informations, contactez la «Mobilitéscentral» au (+352) 24 65 24 65</p> <p><i>En voiture:</i> Possibilité d'accéder directement par le parking «Place de l'Europe» (accès Philharmonie ); entrée par l'Avenue John F. Kennedy (accès couvert Philharmonie). • par le parking «Trois Glants»; en passant par l'Avenue John F. Kennedy, à la sortie du tunnel sous la place de l'Europe; ou en accédant par l'extrémité de la rue du Fort Thungen.</p> <p><b>Tenez-vous au courant ...</b></p> <p><i>Site Internet:</i> Sur <a href="http://www.philharmonie.lu">www.philharmonie.lu</a>, toutes les informations relatives aux activités artistiques de la Philharmonie sont mises à jour en permanence.</p> <p><i>Programmes de concert:</i> Les programmes des concerts sont distribués 1 heure avant les concerts et peuvent être téléchargés sous forme de fichier pdf sur notre site Internet.</p>
--------------------------------------------------------------------------------------------------------------------------------------------------------------------------------------------------------------------------------------------------------------------------------------------------------------------------------------------------------------------------------------------------------------------------------------------------------------------------------------------------------------------------------------------------------------------------------------------------------------------------------------------------------------------------------------------------------------------------------------------------------------------------------------------------------------------------------------------------------------------------------------------------------------------------------------------------------------------------------------------------------------------------------------------------------------------------------------------------------------------------------------------------------------------------------------------------------------------------------------------------------------------------------------------------------------------------------------------------------------------------------------------------------------------------------------------------------------------------------------------------------------------------------------------------------------------------------------------------------------------------------------------------------------	--------------------------------------------------------------------------------------------------------------------------------------------------------------------------------------------------------------------------------------------------------------------------------------------------------------------------------------------------------------------------------------------------------------------------------------------------------------------------------------------------------------------------------------------------------------------------------------------------------------------------------------------------------------------------------------------------------------------------------------------------------------------------------------------------------------------------------------------------------------------------------------------------------------------------------------------------------------------------------------------------------------------------------------------------------------------------------------------------------------------------------------------------------------------------------------------------------------------------------------------------------------------------------------------------------------------------------------------------------------------------------------------------------------------------------------------------------------------------------------------------

<p>.....</p> <p><b>Praktische Informationen</b></p> <p>Philharmonie 1, Place de l'Europe L-1499 Luxembourg</p> <p><i>Ihre Plätze... Wo? Wann? Wie?</i></p> <ul style="list-style-type: none"><li>• Vorverkauf: Information &amp; Billetterie, Montags bis Freitags von 10.00 bis 18.30 Uhr (werktags)</li><li>• Abendkasse: Eine Stunde vor dem Konzertbeginn</li><li>• Online: <a href="http://www.philharmonie.lu">www.philharmonie.lu</a></li><li>• Telefonisch: (+352) 26 32 26 32</li></ul> <p><b>Unsere Services</b></p> <p><i>Restaurant:</i> Cie de Sol, Ihr Restaurant in der Philharmonie, heißt Sie an allen Konzerttagen (ab 18 Uhr bis 45 Minuten nach dem Konzert) direkt an der Place de l'Europe mit einer Vielfalt an Aromen willkommen. Reservierungen unter (+352) 26 68 73 94 <a href="mailto:cle-de-sol@pt.lu">cle-de-sol@pt.lu</a>, <a href="http://www.cle-de-sol.lu">www.cle-de-sol.lu</a></p> <p><i>Bars:</i> Die Foyergastronomie heißt Sie bereits jeweils eine Stunde vor dem Konzertbeginn, während der Pause und nach den Veranstaltungen willkommen.</p> <p><i>CDs:</i> Zahlreiche CD-Einspielungen von Werken und Künstlern des jeweiligen Konzerts sind vor und nach der Veranstaltung sowie ggf. während der Pause im Foyer erhältlich.</p> <p><i>Programmänderungen:</i> Termin-, Saal-, Programm- und Besetzungsänderungen bleiben vorbehalten. Diese Änderungen werden auf unserer Website <a href="http://www.philharmonie.lu">www.philharmonie.lu</a> angekündigt.</p> <p><i>Gebehinderte:</i> Das Foyerteam der Philharmonie begleitet Sie gerne auf Ihren Platz im jeweiligen Konzertsaal. Bitte rufen Sie uns an: (+352) 26 32 26 32.</p>	<p>.....</p> <p><b>Zugang und Parkmöglichkeiten</b></p> <p><i>Mit dem Bus:</i> Die meisten Linien in Richtung Kirchberg – Haltestelle «Philharmonie / Mudam» – mit Abfahrt vom Centre Aldringen, Hauptbahnhof und Boulevard Royal. Für weitere Fragen steht das Infotelefon «Mobilitéscentral» zur Verfügung unter (+352) 24 65 24 65</p> <p>Bus-Shuttle ab Tier bei Veranstaltungen mit Logo  Info-Telefon: +49 (0) 651/993 00 61</p> <p><i>Mit dem PKW:</i></p> <ul style="list-style-type: none"><li>• Parkhaus «Place de l'Europe» (Philharmonie zugänglich für ) (direkter überdachter Zugang).</li><li>• Parkhaus «Trois Glants»: entweder vor der Philharmonie von der Avenue J.F. Kennedy in den Tunnel abbiegen, an dessen Ende sich die Einfahrt befindet, oder bis ans Ende der rue du Fort Thungen durchfahren.</li></ul> <p><b>Halten Sie sich auf dem Laufenden ...</b></p> <p><i>Website</i> Auf <a href="http://www.philharmonie.lu">www.philharmonie.lu</a> werden alle Informationen zu den künstlerischen Aktivitäten der Philharmonie laufend aktualisiert.</p> <p><i>Absendprogramme:</i> Die Absendprogramme der Philharmonie Luxembourg Konzerte stehen eine Stunde vor Konzertbeginn beim Saalpersonal bereit. Darüber hinaus veröffentlicht wir die Absendprogramme auch als pdf Files zum Download über unsere Website.</p> <p>Impressum © Philharmonie Luxembourg 2009 Responsable du contenu: Mathias Naake Design: Penagram Design Limited Composition: Mine Graphique / Philharmonie Imprimé à Luxembourg par Catena Sous réserve de modifications / Änderungen und Irrtümer vorbehalten. Tous droits réservés</p>
-----------------------------------------------------------------------------------------------------------------------------------------------------------------------------------------------------------------------------------------------------------------------------------------------------------------------------------------------------------------------------------------------------------------------------------------------------------------------------------------------------------------------------------------------------------------------------------------------------------------------------------------------------------------------------------------------------------------------------------------------------------------------------------------------------------------------------------------------------------------------------------------------------------------------------------------------------------------------------------------------------------------------------------------------------------------------------------------------------------------------------------------------------------------------------------------------------------------------------------------------------------------------------------------------------------------------------------------------------------------------------------------------------------------------------------------------------------------------------------------------------------------------------------------------------------------------------------------------------------------------------------------------------------------------------------------------------------------	------------------------------------------------------------------------------------------------------------------------------------------------------------------------------------------------------------------------------------------------------------------------------------------------------------------------------------------------------------------------------------------------------------------------------------------------------------------------------------------------------------------------------------------------------------------------------------------------------------------------------------------------------------------------------------------------------------------------------------------------------------------------------------------------------------------------------------------------------------------------------------------------------------------------------------------------------------------------------------------------------------------------------------------------------------------------------------------------------------------------------------------------------------------------------------------------------------------------------------------------------------------------------------------------------------------------------------------------------------------------------------------------------------------------------------------------------------------------------------------------------------------------------------------------------------------------------------------------------------------------------------------------------------------------------------------------------------------------------------------------------------------------------------------------------------------------------------------------------------