

2017



Orchestre
Philharmonique
Luxembourg

PHILHARMONIE

2017

Les chiffres clés
D'Zuele vum Joer
Das Jahr in Zahlen
The key figures

Ministère de tutelle



LE GOUVERNEMENT
DU GRAND-DUCHÉ DE LUXEMBOURG
Ministère de la Culture

Impressum

© Établissement public Salle de Concerts Grande-Duchesse Joséphine-Charlotte 2018
Pierre Ahlborn, Président
Stephan Gehmacher, Directeur Général
Responsable de la publication: Stephan Gehmacher
Layout: Guy Martin
Imprimé au Luxembourg par WePrint
Tous droits réservés.



minutes of live music, of which
2050 minutes captured
by audio or video

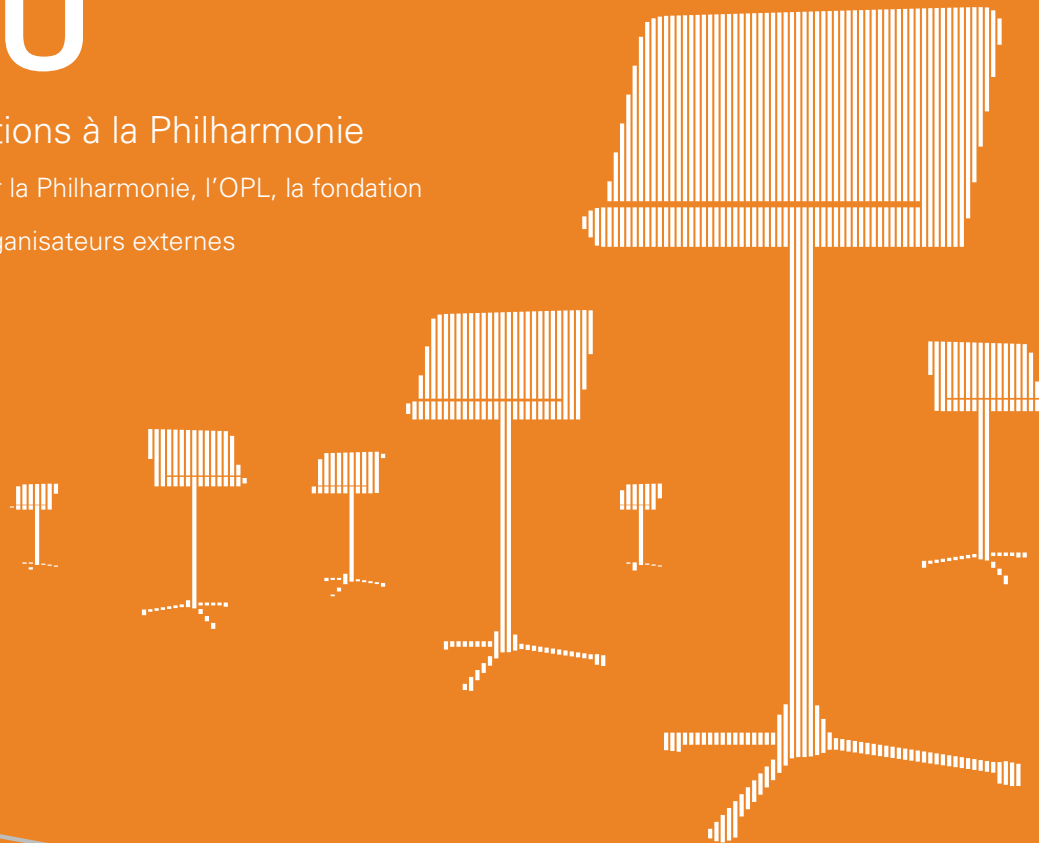
518

manifestations à la Philharmonie

organisées par la Philharmonie, l'OPL, la fondation

EME et les organisateurs externes

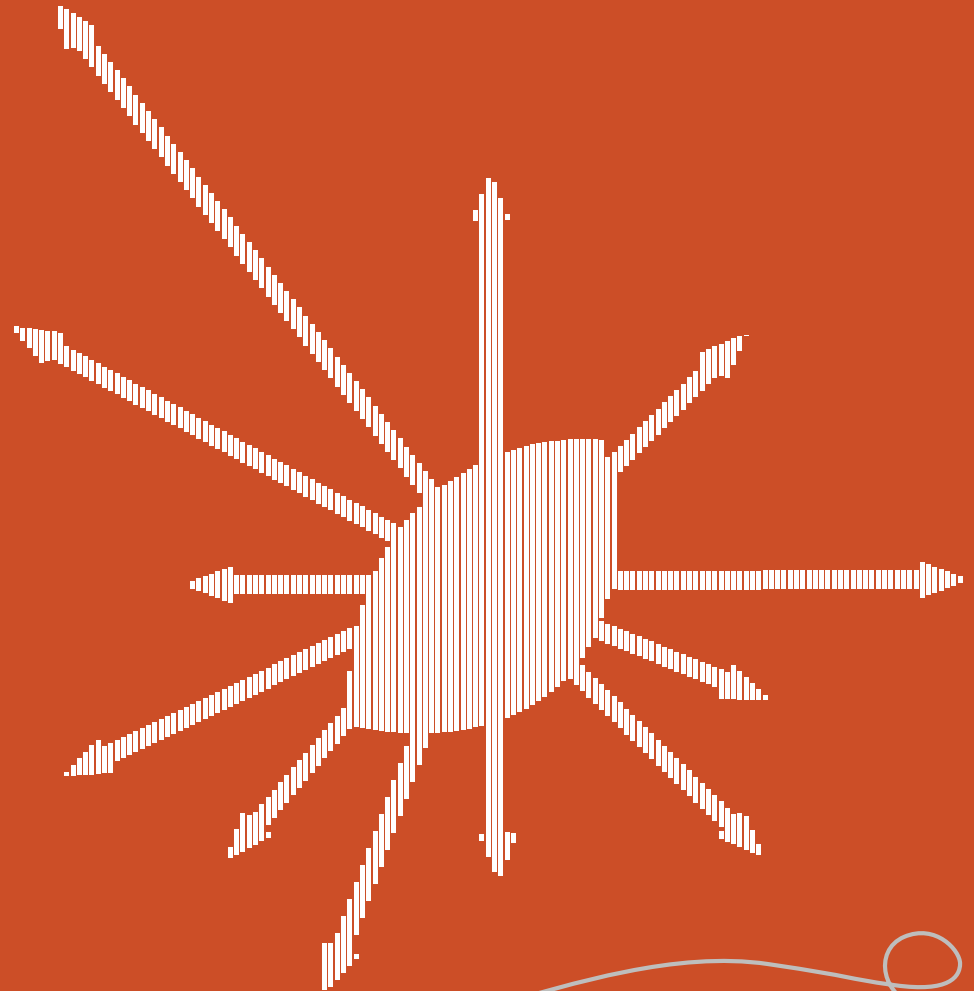
12% orchestre, **5%** musique de chambre, **8%** jazz, **6%** musique contemporaine, **21%** transmettre / découvrir la musique, **46%** jeunes publics, **2%** fräiraïm



622

Veranstaltungen außerhalb
der Philharmonie

OPL on tour, Schulworkshops und EME Konzerte





Am Häerz vum OPL

21 Nationalitéiten

1 Chefdirigent

27 Gaaschtdirigenten

11 Choralen

35 Vokalsolisten

40 Instrumentalsolisten

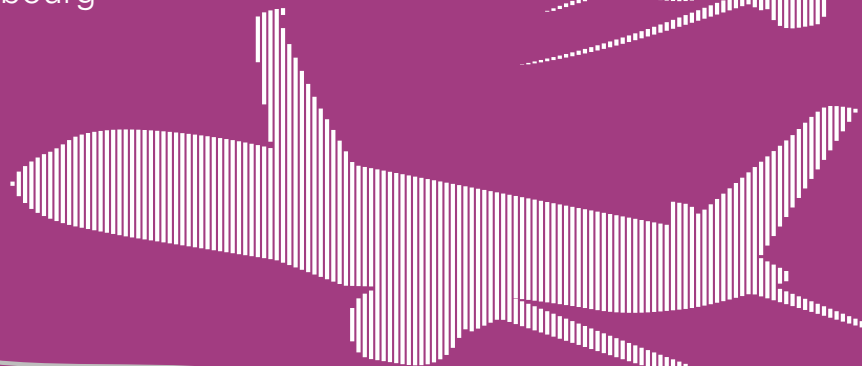


24
from 12
orchestras
different
countries
comprising

2031
musicians
travelled a total of
km

36 099

to perform at the
Philharmonie Luxembourg

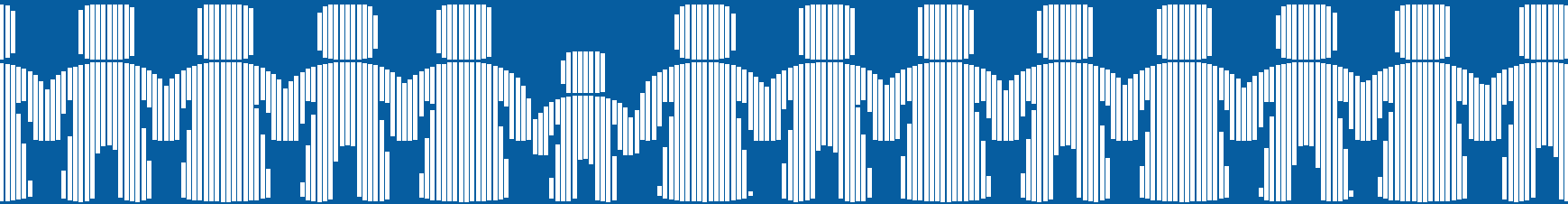


age of the youngest musician: 8

age of the oldest musician: 98

190

musicians on
stage at once



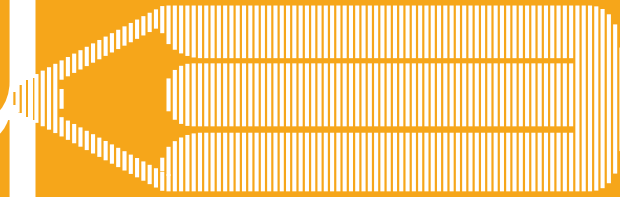
368

events and workshops for young audiences

50% organized in
cooperation with schools

189 workshops 179 concerts

12479



Schulkinder aus

118

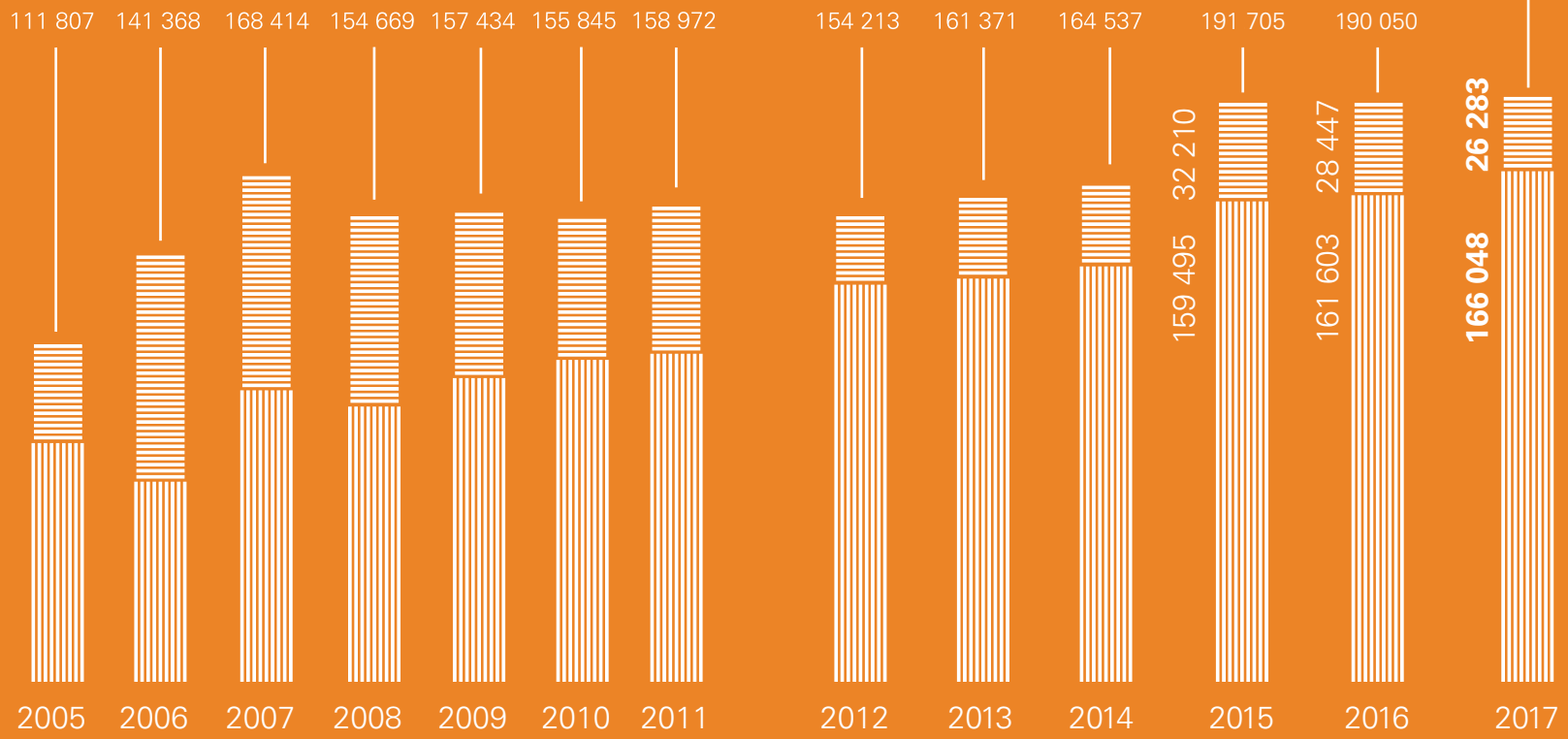
Schulen besuchten
Veranstaltungen
für junges Publikum

Nombre de visiteurs par année civile

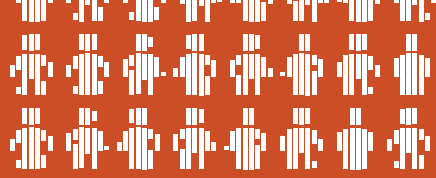
Philharmonie (OPL & Fondation EME inclus) 166 048 visiteurs

Autres organisateurs 26 283 visiteurs

Total de visiteurs en 2017: 192 331
(hors visites du bâtiment)

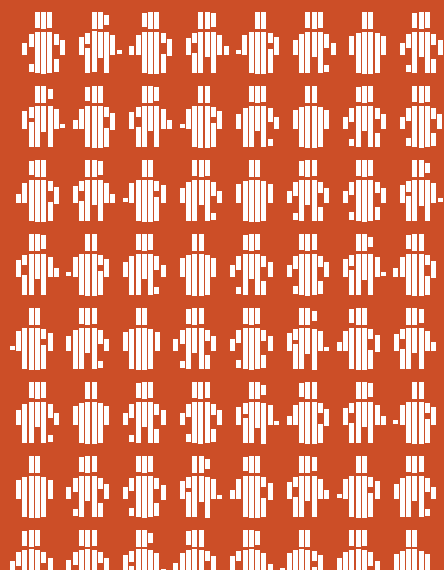


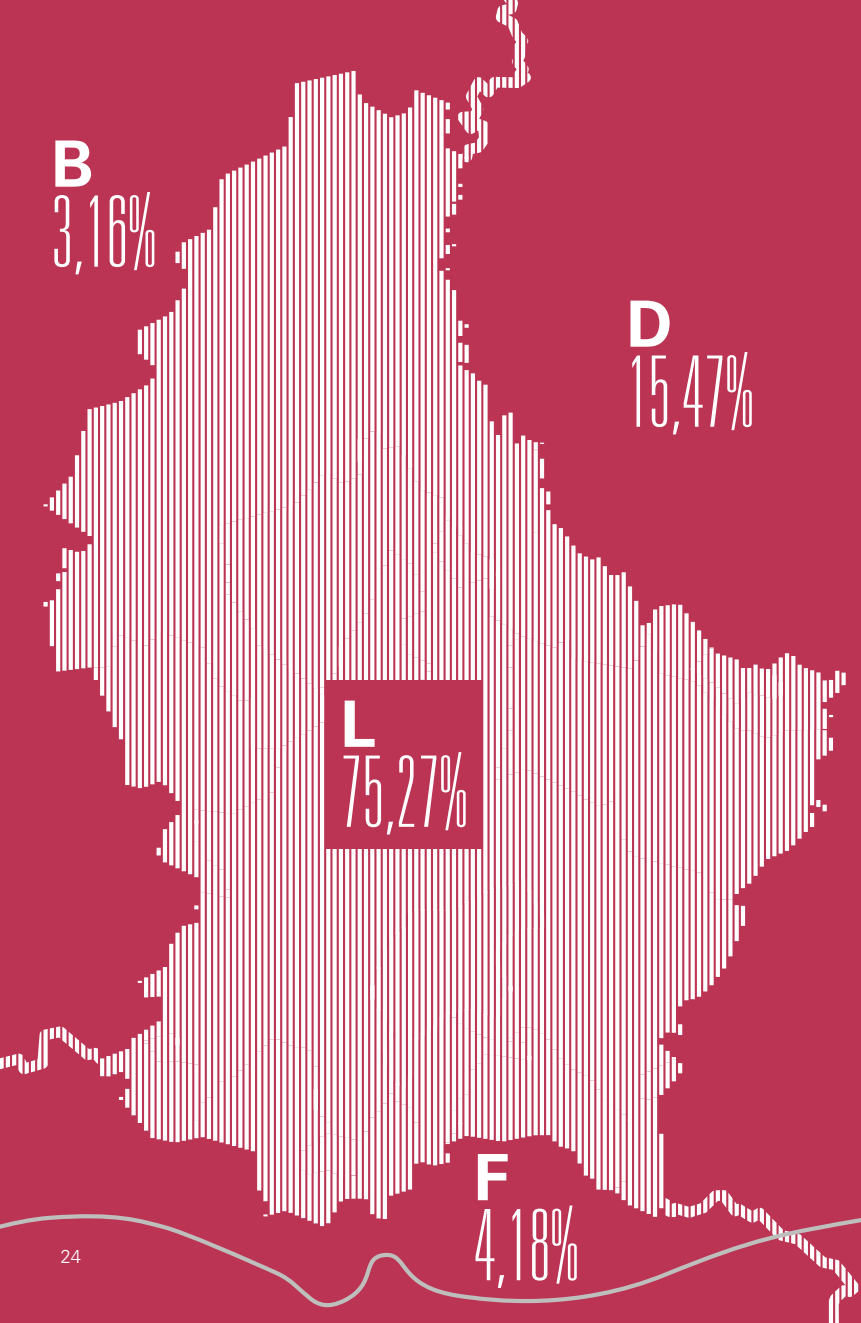
Intégration de l'OPL au sein de la Philharmonie à partir du 1^{er} janvier 2012



2 000 000

de visiteurs depuis
l'ouverture de la Philharmonie
au 15.05.2017

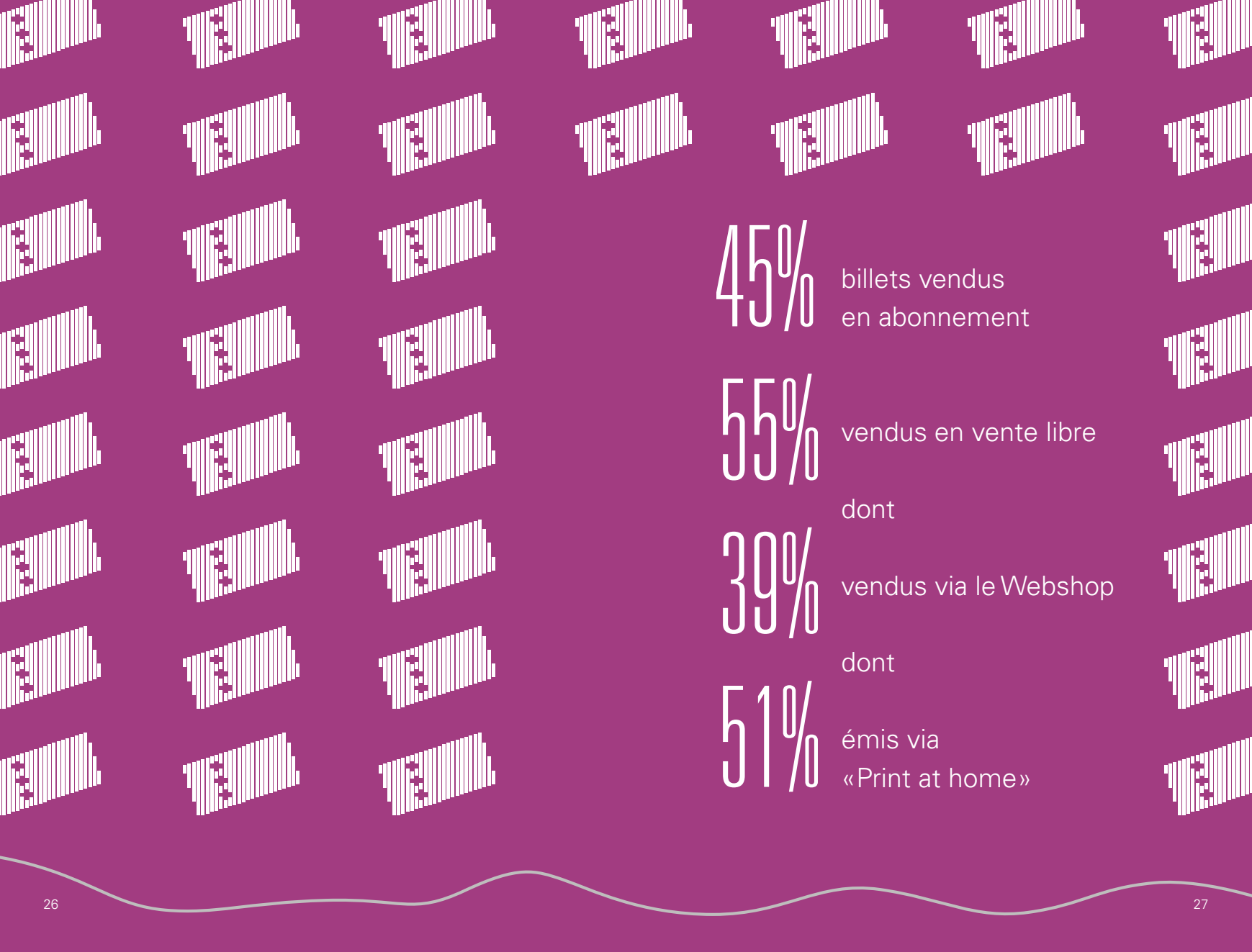




Luxembourg and beyond – the concert hall for the heart of Europe

1,92% other countries

longest distance
(from Australia)
to attend a concert: 16 276 km



45% billets vendus
en abonnement

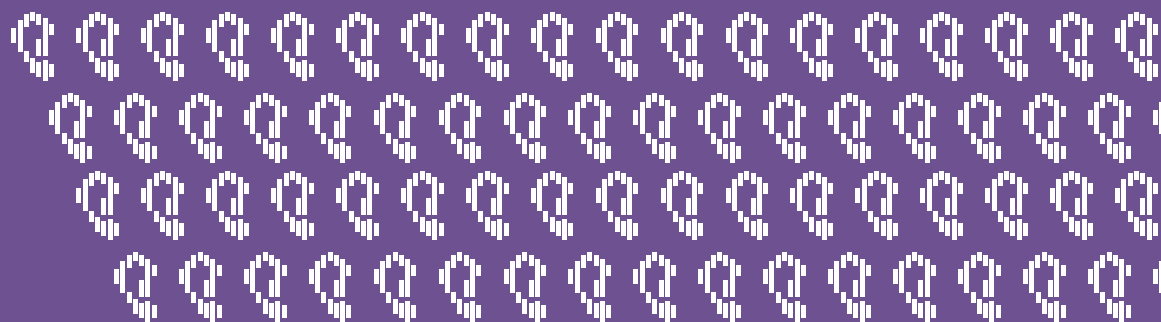
55% vendus en vente libre
dont

39% vendus via le Webshop
dont

51% émis via
«Print at home»

29 621

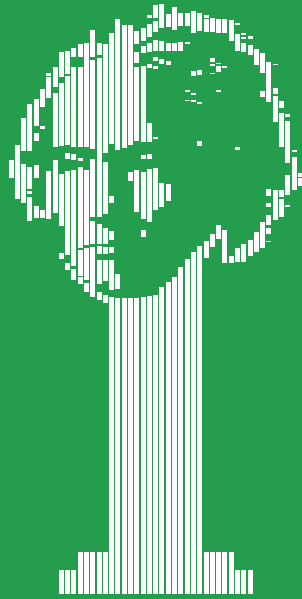
visiteurs ont participé aux
Lunch concerts et à d'autres
événements gratuits organisés
par la Philharmonie ou l'OPL



28

créations ou
commandes d'œuvres

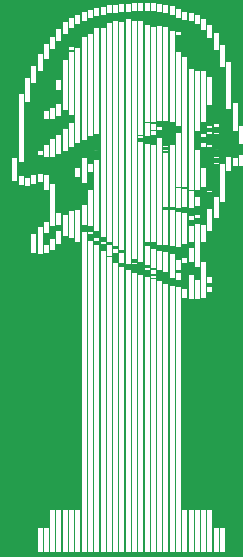
**Iván Boumans, Rick Burkhardt,
Léo Collin, Simone Corti,
Chaya Czernowin,
Sir Peter Maxwell Davies,
Jonah Haven, Julien Joubert,
Jean-Marie Kieffer,
Catherine Kontz, Catherine Lamb,
Mauro Lanza, Claude Lenner,
Sylvain Marty, Robin Minard,
Wolfgang Mitterer,
Howard Moody, Tristan Murail,
Yoshiaki Onishi, Thierry Pécou,
Nick Morrish Rarity, S.L.Á.T.U.R.,
Peter Schindler, Hannes Seidl,
Maria Teresa Trecozzi,
Mark-Anthony Turnage,
Genoël von Lilienstern**



most played composers:

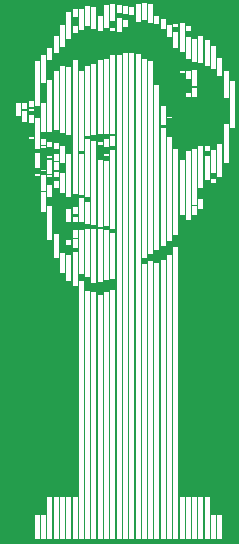
784

minutes of music
by Beethoven



723

minutes of music
by Mozart



655

minutes of music
by Mahler

104

Programmhefte

92

200

Exemplare

5052

Seiten

114

Autoren

134 cooperation partners

72 institutionell Partner zu Lëtzebuerg

Ambassade d'Italie au Luxembourg
ARS Nova Lux
Artistes en Herbe a.s.b.l.
Banque de Luxembourg
Batipart Invest
Bernard-Massard
BGL BNP Paribas
Big Band Opus 78 a.s.b.l.
Caceis
CAPE Ettelbruck
Centre Culturel Portugais –
Instituto Camões
Cercle culturel des Institutions
Européennes
Chambre de Commerce du Grand-
Duché de Luxembourg
Chambre des Députés
Chambre des salariés
Chambre Française de commerce et
d'industrie au Luxembourg
Chantier Mobile a.s.b.l.
Chœur de Chambre du Luxembourg
Cinémathèque de la Ville de
Luxembourg
Conservatoire de la Ville de
Luxembourg
Conservatoires du Grand-Duché de
Luxembourg
contacto
Croix-Rouge luxembourgeoise
Deloitte
DZ Privatbank
École de Musique Régionale de la Ville
d'Echternach
École européenne Luxembourg I
Kirchberg
EPG a.s.b.l.
Fondation Cavour
Fondation EME
Fonds Kirchberg
Indosuez Wealth Management
INECC Luxembourg
KBL European Private Bankers

Les Amis de l'OPL
Les Théâtres de la Ville de Luxembourg
Lëtzebuenger Journal
Luxembourg City Tourist Office
Luxembourg for Finance
Luxembourg Ticket
Mercedes Benz
Ministère de la Culture du Grand-Duché
Ministère de l'Éducation nationale,
de l'Enfance et de la Jeunesse
Monday Night Productions
MUDAM Luxembourg –
Musée d'art moderne Grand-Duc Jean
Musée Dräi Eechelen –
forteresse, histoire, identités
music:LX
neimënster
Noise Watchers Unlimited a.s.b.l.
Orchestre de Chambre du Luxembourg
POST Luxembourg
Radio 100,7
Radio Latina
RBC Investor Services
Richard Wagner Verband
Trier-Luxembourg
Rockhal – Etablissement public Centre
de Musiques Amplifiées
Rosport Bleu
RTL
SCRIPT
Slow Food Grand-Duché
Spuerkeess
Société Générale Bank & Trust
Solistes Européens Luxembourg
SOS Villages d'Enfants Monde a.s.b.l.
Stand Français du Bazar International
Traffik Theater Luxembourg
Trifolion
Union Grand-Duc Adolphe a.s.b.l.
United Instruments of Lucilin
Victor Hugo a.s.b.l.
Ville de Luxembourg
Viva

62 Partenaires internationaux des productions

Alte Oper Frankfurt am Main
Atoz Tax Advisers
Badisches Staatstheater Karlsruhe
BOZAR
Bregenzer Festspiele
British Film Institute
Calefax
Calouste Gulbenkian Foundation Lisbon
Casa da Música Porto
CBP Quilvest
Compagnie Adroite Gauche
Culture Programme of the European
Union
Cultuurhuis de Warande Turnhout
Dunard Fund
ECHO European Concert Hall
Organisation
Elbphilharmonie & Laeiszhalle Hamburg
Ensemble Resonanz
Festhalle, Viersen
Festival d'Aix-en-Provence
Festspielhaus Baden-Baden
Grazer Spielstätten
hcmf//
Jeunesse Wien
Kirby Laing Foundation
Kölner Philharmonie
KölnMusik
Konzerthaus Berlin
Konzerthaus Dortmund
Kultopolis GmbH
Künstlerhaus Mousonturm Frankfurt
am Main
Kursaal, San Sebastian
Le Concert Lorrain

Les Nouveaux Nez & Cie
Lucerne Festival
Musikfonds e.V.
Musikkonzept
Musikverein Wien
Oorkaan
Opera Ballet Vlanderen
Opéra de Monte-Carlo
Opéra national de Lorraine
Opéra Orchestre National de Montpellier
Palacio de Festivales de Cantabria
Pantalone
Preis der deutschen Schallplattenkritik e.V.
Royal Event Management GmbH
Salle Reine Elisabeth, Anvers
Société de production Les Concerts du Lac
Southbank Centre London
Südwestrunkfunk
Spitalfields Music Production
Steinway & Sons
Symphonieorchester des Bayerischen Rundfunks
Teatro Comunale di Bologna
The Austrian Film Museum
The Stanford Theatre Foundation
Tivoli/Vredenburg
UCLA Film & Television Archive
Warner Bros. Entertainment Inc.
Westdeutscher Rundfunk
Wiener Konzerthaus
Youth Music

5 309

mètres de câbles ont été
posés pour la vidéotrans-
mission des concerts



Villmols Merci!



PhilaPhil

Nous adressons nos remerciements à nos membres **PhilaPhil**, pour leur dévotion et leur engagement sans faille, qui nous permettent l'achat d'instruments ainsi que l'aboutissement de projets et d'initiatives exceptionnels.

PhilaPhil Platine:

Robert Dennewald, Marianne Denzle, Colette Flesch, Josanette Loutsch, Keith et Christiane O'Donnell, Georges Schmit et Huguette Wildschutz, Maria Valenzuela.

PhilaPhil Or:

Wolfgang Baertz, Jean-Marie et Christine Bienvenu, David et Marilyn Clark, Renée Clasen, le Comte Serge de Ganay, Arturo de la Fuente et Veronica Corsini, Catherine Decker, Henri et Mady Denzle, Christine et Philippe Fouchet, Xavier Gérard, Pierre Gerges, Jean Hoss, Manou Hoss, Pierre Hurt, Manfred Kaiser et Kathleen Wood-Kaiser, Louis Katgerman, Marc et Carole Klopp-Schmit, Diane Knaff, Jean-Paul et Danielle Koch, Jean-Claude et Jeanny Koenig-Fourmann, Georges Kohr, André Linden, Nicole Majery, Andrée Michel, Alain Nicolay, Brigitte Nouaille-Degorce, Philippe-Emmanuel et Isabelle Partsch, Françoise Pescatore, Nicole Reding-Kremer, Chantal et Michel Rodenbourg-Ley, Valérie Prost, Fabio Secci, Eleanor Sharpston, Marc Theischen, Pierre Thielen, Markus Trierweiler, Serge Wantz et Guy Wegener.

Nous remercions également nos 90 membres **PhilaPhil Argent et <30 ans** pour leur générosité durant cette année 2017, ainsi que les autres mécènes n'ayant pas souhaité être mentionnés nominativement.

Un grand merci aussi à nos **mécènes PhilaPhil Corporate**, pour leur fidélité et leur soutien:

La Mondiale Europartner
Banque de Luxembourg
Banque Internationale à Luxembourg
LuxGovSat
opti-vue
Park Indigo
RCB Bank Ltd
Schneider IT Management
Waagner-Biro Luxembourg Stage Systems

Partenaire officiel:



Partenaire automobile exclusif:



Partenaires d'événements:



Partenaires média:



Partenaire culturel:



